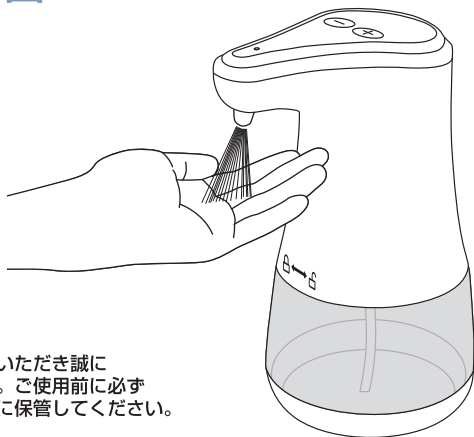


自動消毒液ディスペンサー 取扱説明書

Ver 1.0.0



弊社製品をお買い上げいただき誠にありがとうございます。ご使用前に必ずお読みいただき、大切に保管してください。

ご使用上の注意

- ・ 製造・検査の過程で、中のチューブに水が残る可能性があります。
- ・ 製品は完全防水ではありません。
- ・ 水中での使用は避け、大量の水しぶきを避け、湿気が多い場所に長時間放置しないでください。
- ・ 使用中は傾けたり、逆さにしたりしないでください。内部の液体が漏れる可能性があります。
- ・ 長期間使用しない場合は、製品に液体を入れないでください。
- ・ 定期的な噴射ノズルを清掃してください。

使用する消毒液について

この装置は、センサー付きの液体消毒液（アルコール）ディスペンサーです。液体クレンジングオイル、ジェルタイプ消毒液、シャンプー、泡タイプハンドソープ、希釈消毒液などの高粘度液体は使用しないでください。

製品仕様書

電力	： 単三アルカリ電池×4本（未付属）
バッテリー寿命	： 約10か月（10回/日） アルカリ電池をご使用ください。 電池性能、使用条件によっては、電池寿命が短くなる場合があります。
液量	： 約360ml
製品サイズ	： 95x135x195mm
重量	： 345g（電池を除く）
IP定格	： IPX4

安全にお使いいただくために

ご使用前に必ずお読みいただき、安全に正しくお使いください。

商品について

△警告：

- 機械を分解または改造しないでください。
- 製品は完全防水ではありません。
- 高温多湿、ほこりなどの場所では使用しないでください。
- 酸、アルカリ、油などの液体を絶対に入れないでください。
- 暖房器具などの高温になる物から遠ざけてください。

注意：

- 揺らしたり、強くぶついたり、不安定な場所に置かないでください。
- 無理に接続部や電池などを押し込まないでください。
- 加熱装置、火源、油、湿気、または加熱された環境の近くに置かないでください。
- 内部の部品を液体に濡らさないでください。

電池について

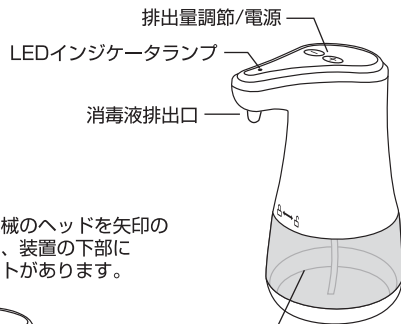
△警告：

- 電池が液漏れしたときは、直接液体に触れないでください。液体が体や服に付いた場合は、すぐに水で洗い流してください。皮膚に炎症や怪我の症状がある場合は、直ちに医師の診察を受けてください。
- バッテリー液が目に入ったときは、こすらないでください。大量の水で洗い流し、病院に行き治療を受けてください。
- 火元に近づけたり、分解したり、加熱したりしないでください。
- アルカリ電池は充電しないでください。
- 他の種類の電池は使用しないでください。
- バッテリーのプラスとマイナスに注意して、バッテリーを正しく取り付けてください。
- 金属製のネックレスやヘアピンなどと保管した電池は使用しないでください。
- 長期間使用しない場合は、機械からバッテリーを取り外してください。
- 新しい電池と古い電池、または異なる種類のアルカリ電池を混ぜて使用しないでください。
- 液漏れのある電池は使用しないでください。
- 保護フィルムのない電池は使用しないでください。

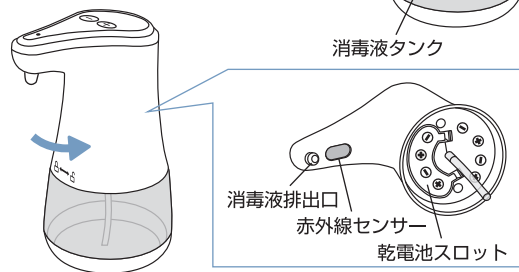
注意：

- 火のそばや直射日光の当たる場所、炎天下の車の中などに置かないでください。
- 電池を落としたり、投げたり、強い衝撃を与えないでください。
- 保護フィルムをはがしたり、バッテリーを傷つけたりしないでください。
- バッテリーに表示されている注意事項をよくお読みください。
- 環境を保護するために、居住地域の規制に従ってバッテリーを廃棄またはリサイクルしてください。廃棄方法はお住いの各自治体へお問い合わせください。

製品詳細

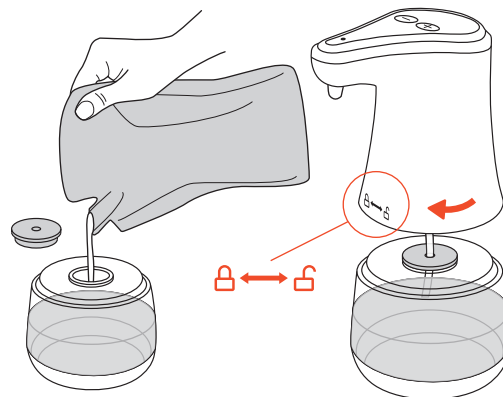


図のように機械のヘッドを矢印の方向に回すと、装置の下部に乾電池スロットがあります。



2

シリコンキャップを取り外し消毒液を注ぎます。
シリコンキャップを取付け、管を通し、製品本体を取り付けます。
「カチッ」としっかりと固定された事を確認してください。



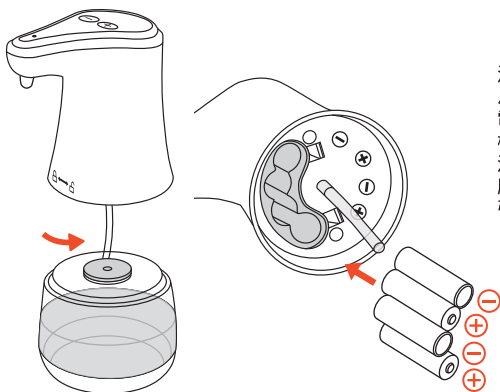
⊕ ボタン

⊖ ボタン

3

消毒液量は2段階あり、+、-ボタンで調整します。
初めて起動するときは、少量のモードです。
機器がシャットダウンした場合は、+ボタンを1秒間押しと機器がオンになり、インジケータライトが緑色で表示されます。-ボタンを3秒間長押しすると、機器の電源がオフになります。インジケータライトは赤く表示されます。バッテリー残量が少なくなると、インジケータが赤点滅に変わり、バッテリーを交換するように通知します。
普段は機器をシャットダウンする必要はありません。
動作していないときは、自動的にスタンバイ状態になります。

ご使用方法



1

反時計回りに回してボトルを取り外します。
乾電池スロットを開き、図のようにプラスとマイナスに気を付けて挿入します。
4本の単三アルカリ電池を入れます。

注意：

バッテリー残量が少なくなると、機械のLEDインジケータが赤に変わります。電池を交換してください。
電池を交換する際は、すべての電池を交換してください。新旧のアルカリ電池を混ぜて使用しないでください。
機器を掃除するときは、液体のボトルを空にしてください。液体が機器に入り、機器が故障します。
汚れを清潔な柔らかい布で拭いてください。
腐食性の高い液体または揮発性の液体で拭かないでください。機械の劣化、変色、および損傷を引き起こす可能性があります。

機器が正しく動作しない時は下記をご確認ください。

- アルカリ乾電池に十分な電力があるかどうかを確認してください。
- アルカリ乾電池のプラスとマイナスが正しい方向にセットされているか確認してください。
- 赤外線センサー付近が異物で遮蔽されていないか確認してください。